

# 3, 2, 1... MOVE!

Aquí están los 3 protagonistas de la gama **Keratin Therapy Curl Design**,  
El nuevo eje dedicado a la tendencia de los rizos y las ondas.



## MOVE DESIGNER

El innovador fluido de ondulación para rizos y ondas perfectos.

**Formato 500 ml**  
Ideal para 6/10 aplicaciones según la proporción de mezcla elegida.



## MOVE CREAMY PROTECTOR

Un especial aditivo que transforma Move Designer en una crema ofreciendo aún más protección al cabello.

**Formato 300 ml**  
Ideal para 10/15 aplicaciones según la proporción de mezcla elegida.



## MOVE FIXER

El fluido neutralizador que se transforma en espuma en el Mousse Maker y perfecciona el servicio de ondulación fijando las ondas creadas en el cabello.

**Formato 1000 ml**  
Ideal para 10 aplicaciones.

## KERAVEG: LA ALTERNATIVA VEGETAL A LA QUERATINA



## ACEITE DE BABASÚ

Un complejo de aminoácidos de la soja y del trigo que **protege frente a los daños provocados en el cabello y ayuda a reparar la fibra.**

Keraveg ayuda a que el tratamiento ondulado sea menos invasivo para el cabello, y el cabello se volverá más resistente, elástico y mejorará su calidad al final del tratamiento y se reduce el efecto encrespamiento.

Un valioso aceite amazónico con propiedades emolientes extraordinarias. Contribuye a tornar el cabello suave, sedoso y brillante.



ALFAPARF GROUP  
BEAUTY & BUSINESS SPA  
Via C. Cantù, 1 - 20123 Milano (Italy)

# Keratin Therapy CURL DESIGN

ALFAPARF  
MILANO

# • CLASSIC METHOD •

1

Aplicar un Shampoo en el cabello húmedo (aconsejamos Lisse Design Deep Cleansing Shampoo). Masajear hasta obtener una espuma homogénea, enjuagar y repetir estos pasos. Al final escurrir el cabello con una toalla.



2

Dividir el cabello en 9 secciones, creando una separación en zig zag.



3\*

Después de usar guantes, mezclar Move Designer con Move Creamy Protector en las cantidades recomendadas.



4

Partiendo por la nuca, aplicar la mezcla en toda la sección, distribuyéndola con un peine de manera homogénea en medios y puntas.



Dividir los mechones y elegir su tamaño de acuerdo con el resultado deseado, enrollar los bigudíes y pasar a la sección siguiente.



Una vez colocados todos los bigudíes, aplicar los sticks, colocar el algodón y seguir con la saturación.



Partiendo por la nuca, saturar todos los bigudíes en las raíces con la ayuda del aplicador-biberón.



5\*\*

Cubrir con la gorra y dejar actuar el producto a temperatura ambiente. Se recomienda mantener constantemente bajo control la evolución del servicio, durante todo el tiempo de exposición.



### EL TÉCNICO RECOMIENDA:

En el cabello natural, para acelerar el tiempo de exposición, dejar actuar bajo fuente de calor durante 15 -20 minutos.

6

Enjuagar con abundante agua caliente el cabello, sin retirar los bigudíes. Escurrir con una toalla para absorber cuanto más posible el agua en exceso.



7

Verter 100 ml de Move Fixer en el Mousse Maker. Añadir Pigments para reavivar y mantener la intensidad del color. Verter 50 ml de producto en los bigudíes y dejar actuar por 5 minutos.



### PROPORCIÓN DE MEZCLA

10:1  
100 ml MOVE FIXER:  
10 ml PIGMENTS



Desenrollar delicadamente los bigudíes sin arrastrarlos, luego verter el producto que ha quedado en el Mousse Maker, sobre todo en las puntas. Dejar actuar 5 minutos más.



8

Enjuagar con abundante agua y aplicar una mascarilla en el cabello húmedo (por ejemplo Lisse Design Rehydrating Mask). Dejar actuar 5 minutos y después enjuagar!



9

Para un look efecto natural aplicar Style Stories Blow Dry Cream. Secar bien el cabello con el difusor.



### \* PROPORCIÓN DE MEZCLA

CABELLO NATURAL	CABELLO COLOREADO 2:1	CABELLO DECOLORADO 1:1
80ml Move Designer para la saturación	(40ml Move Designer + 20ml Move Creamy Protector) + Move Designer para la saturación	(30ml Move Designer + 30ml Move Creamy Protector) + Move Designer para la saturación

### \*\* TIEMPOS DE EXPOSICIÓN (a partir del final de la saturación)

CABELLO NATURAL	CABELLO COLOREADO	CABELLO DECOLORADO
20-30 minutos (15 - 20 minutos bajo fuente de calor)	10-20 minutos	5-10 minutos

# • BE WAVY METHOD •

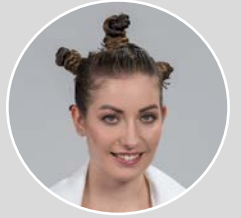
1

Aplicar un Shampoo en el cabello húmedo (aconsejamos Lisse Design Deep Cleansing Shampoo). Masajear hasta obtener una espuma homogénea, enjuagar y repetir estos pasos. Al final escurrir el cabello con una toalla.



2

Dividir el cabello en secciones, creando una separación en zig zag. En la zona frontal crear un triángulo con vértice en el epicentro hasta en la frente.



Partiendo del epicentro trazar una raya perpendicular central.



Partiendo por detrás de la oreja izquierda, trazar una diagonal delantera que llegue hasta la mitad de la raya central que se acaba de crear. Repetir en el otro lado de la cabeza.



3\*

Después haber puesto los guantes, mezclar Move Designer con Move Creamy Protector en las cantidades recomendadas.



Empezar por la sección trasera derecha. Aplicar la mezcla en toda la sección.



Crear una sub-sección con una diagonal delantera hacia la raya central, manteniendo el efecto zig zag. Apoyar el bigudí en las puntas y hacer que se adhieran bien ejerciendo una ligera presión. Mantener el bigudí en posición vertical hacia el centro de la cabeza. Empezar el enrollado, manteniendo los dedos en la parte central del bigudí.



Antes de finalizar el enrollado de un bigudí, darle una vuelta completa al mechón desde fuera hacia dentro. Acabar el enrollado del bigudí y cerrar con la tira elástica. Seguir de la misma manera en todas las secciones traseras.



Dividir por la mitad las dos secciones laterales con una diagonal delantera. Luego, pasar a la aplicación de la mezcla y de los bigudíes al igual que se hizo en las secciones traseras.



Seguir en toda la sección triangular. Desde el lado izquierdo del triángulo, trazar una diagonal delantera que llegue hasta el la punta externa de la ceja derecha. Se creará una subsección. La otra subsección, que se creará automáticamente, deberá ser dividida por la mitad.



4\*\*

Una vez colocados todos los bigudíes, pasar a la saturación. Sigue las instrucciones sobre tiempo de exposición, enjuague y fijación como método de uso indicado en el Classic Method.



5

Para un look efecto natural aplicar Style Stories Blow Dry Cream. Secar bien el cabello con el difusor.



## CLASSIC METHOD

El método de aplicación tradicional para rizos suaves.

ANTES



DESPUES



## BE WAVY METHOD

El método de aplicación para ondas fluidas y naturales gracias al bigudí especial CURL DESIGN.

ANTES



DESPUES

