

# Evolution of the Color<sup>3</sup> Fast 10 minuti spesi bene

Con la serie speciale Evolution of the Color<sup>3</sup> Fast puoi completare l'offerta colore in modo mirato e cucito sulle esigenze delle clienti. Un servizio colorazione permanente in 3 step altamente professionale.

**Benessere, sicurezza, velocità e performance, tutto in un servizio express di 10 minuti**



# Risultati e tecnologia

- Effetto condizionante\* extra-care sul capello
- Colori intensi e duraturi
- Copertura perfetta dei capelli bianchi senza necessità di miscela con le basi naturali
- Schiaritura fino a tre toni

**Un'innovativa formula Vegan, senza PPD\*\***



- **Kinetic color system:** sistema basato sulla cinetica del colore, calibra la quantità di pigmenti in base alla loro velocità di reazione, permettendo al colore di svilupparsi in soli 10 minuti, con performance d'eccellenza.
- **Derivato dell'Acido ialuronico:** innovativo derivato dell'acido ialuronico, con proprietà benefiche idratanti, umettanti e filmogene, crea una rete che permette il graduale rilascio dei principi attivi. L'origine da biotecnologia di ultima generazione ne garantisce il massimo livello di purezza.
- **Filtro UV:** scudo protettivo dello strato più esterno del capello, filtrando i raggi UV aiuta a prolungare la durata del colore.
- **Emulsionanti:** oltre a ridurre l'odore dell'ammoniaca, hanno la capacità di ridurre il discomfort.

\*Test strumentale su trattamento  
\*\* Para-Fenilendiammina, colorante ammesso dalla vigente normativa EU e largamente utilizzato nelle tinture per capelli.

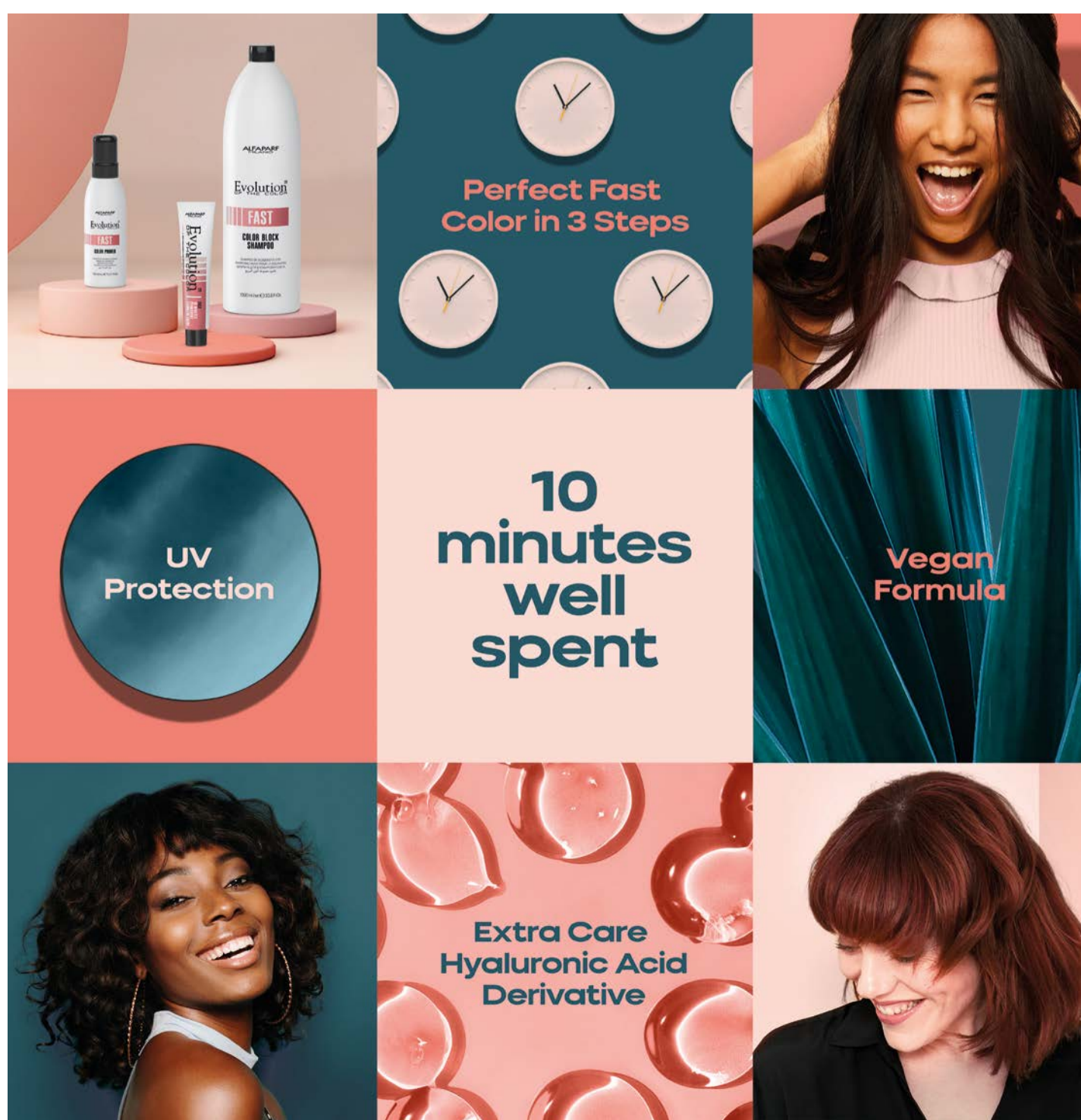
alfaparf milano.com

ALFAPARF  
MILANO

ALFAPARF  
MILANO

# Evolution of the Color<sup>3</sup> Fast

Technical Chart





## Step 1. PREP!

Prepara il capello a ricevere il colore.

### Color Primer

Studiato specificamente come primo step del servizio Evolution of the Color<sup>3</sup> Fast. Prepara i capelli al servizio colore, aiutando a ottenere un colore omogeneo e uniforme, senza barrature né sovraccarichi di colore.

**Modo d'uso:** nebulizzare su lunghezze e punte del capello asciutto prima di procedere all'applicazione del colore. Non risciacquare.

**Formato:** flacone 150 ml



Insistere sulla zona del capello già colorata in precedenza, che si trova appena sopra la ricrescita naturale.

## Step 2. COLOR!

Applica e fai partire il cronometro.

### Evolution of the Color<sup>3</sup> Fast 10 minutes permanent cosmetic color

#### Modo d'uso:

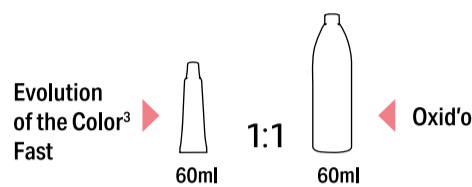
- Cominciare l'applicazione facendo la consueta divisione della capigliatura in 4 sezioni.
- Stendere la miscela con l'apposito Biberon per velocizzare l'applicazione (tempo medio di applicazione 5/8 minuti; rispettare questa tempistica anche se si preferisce applicare con il pennello).
- Iniziare sempre dalla nuca. Assicurarsi che tutti i capelli naturali siano stati coperti dalla miscela colorante. Applicare esclusivamente su capelli naturali.
- A fine applicazione far partire il calcolo del tempo di posa, 10 minuti per capelli normali. In caso di capelli fini o grossi, selezionare il tempo di posa in base alle tabelle. Controllare sempre il risultato colore sulla parte anteriore della testa.
- Per uniformare il colore: negli ultimi minuti di posa, rimuovere delicatamente il colore dalla cute e distribuirlo su lunghezze e punte precedentemente bagnate con acqua tiepida.
- Massaggiare costantemente fino a raggiungere il risultato desiderato; infine procedere al risciacquo.

**Formato:** tubo 60 ml



Per facilitare la miscela all'interno del Biberon, versare per primo Oxid'o e poi la crema colorante.

#### Rapporto di miscelazione:



ALTEZZE DI TONO	VOLUMI OXID'O % ossidante
2-4	20 VOL (6%) - 30 VOL (9%)
5-6	30 VOL (9%) - 40 VOL (12%)
7-8-9	40 VOL (12%)

## Le variabili della copertura/schiaritura

Tempo di posa su capelli sottili

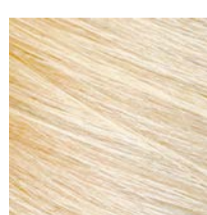
Tempo di posa	Nuance prescelta							
		2	4	5	6	7	8	9
10'		Tempo ottimale	Tempo ottimale	Tempo ottimale	Tempo ottimale	Tempo ottimale		
12'			Rischio sovraccarico				Tempo ottimale	Tempo ottimale
15'			Rischio sovraccarico	Rischio sovraccarico	Rischio sovraccarico			

## Le variabili della copertura/schiaritura

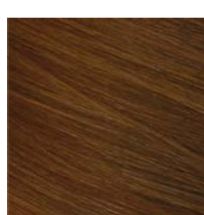
Tempo di posa su capelli grossi

Tempo di posa	Nuance prescelta							
		2	4	5	6	7	8	9
10'								
12'		Tempo ottimale	Tempo ottimale	Tempo ottimale	Tempo ottimale			
15'			Rischio sovraccarico	Rischio sovraccarico	Rischio sovraccarico	Tempo ottimale	Tempo ottimale	Non consigliato

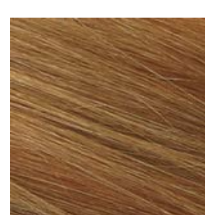
## La copertura dei capelli bianchi



90 % bianchi



Copertura Evolution of the Color<sup>3</sup> Cube 7N



Copertura Evolution of the Color<sup>3</sup> Fast 7 Naturale

Appena applicata la miscela sulla cute, la cliente può avvertire una sensazione di "formicolio" dovuta allo sviluppo di una quantità elevata di precursori del colore. Per un risultato in linea col colore delle lunghezze e punte, si consiglia di scegliere la nuance che più si avvicina a esso, tra quelle disponibili nella cartella colore Evolution of the Color<sup>3</sup> Fast. I colori sono tutti miscelabili fra di loro, e anche miscelabili con Pigments.

## Step 3. BLOCK!

Al suono del cronometro risciacqua e blocca.

### Color Block Shampoo

Stabilizza l'azione dei pigmenti coloranti, interrompendo il processo della loro ossidazione e assicurando la fedeltà del colore nel tempo. Da utilizzare esclusivamente al termine di un servizio colore Evolution of the Color<sup>3</sup> Fast.

#### Modo d'uso:

distribuire sui capelli umidi, emulsionare fino ad ottenere una schiuma omogenea su tutta la capigliatura, lasciare in posa da 1 a 2 minuti, infine risciacquare abbondantemente prima di procedere all'applicazione del conditioner/crema più indicati alle esigenze del cliente. Non usare in altre situazioni, perchè a causa del suo contenuto di acqua ossigenata può alterare il colore del capello, se lasciato in posa oltre i 2 minuti.

**Formato:** flacone 1000 ml



Il suo impiego è fondamentale per bloccare l'ossidazione/sviluppo dei precursori del colore, soprattutto, del giallo. Se non lo si utilizza, dopo qualche giorno i colori possono diventare più caldi e/o scuri.

## I servizi in salone

### Quando usare Evolution of the Color<sup>3</sup> Fast?

#### 1. Quando il tempo è poco, per le tue clienti o per te:

- Per chi viene in pausa pranzo per il taglio o la piega e dovrebbe tornare il giorno successivo per sistemare il colore
- Per ottimizzare i tempi dell'ultimo appuntamento la sera
- Per gestire rapidamente ma con professionalità chi arriva senza appuntamento
- Per offrire un servizio complementare senza allungare il tempo di permanenza in salone

#### 2. Oppure in abbinamento con servizi più lunghi:

- Prima di un servizio lungo come Lisse Design (1,5/3 ore), per ritoccare il colore o coprire la ricrescita senza prolungare il tempo totale trascorso in salone

- Copertura della ricrescita
- Ritocchi e correzioni del colore
- Effetti di profondità applicando toni più scuri in radice
- Mèches illuminanti su capelli naturali di lunghezza corta o media